

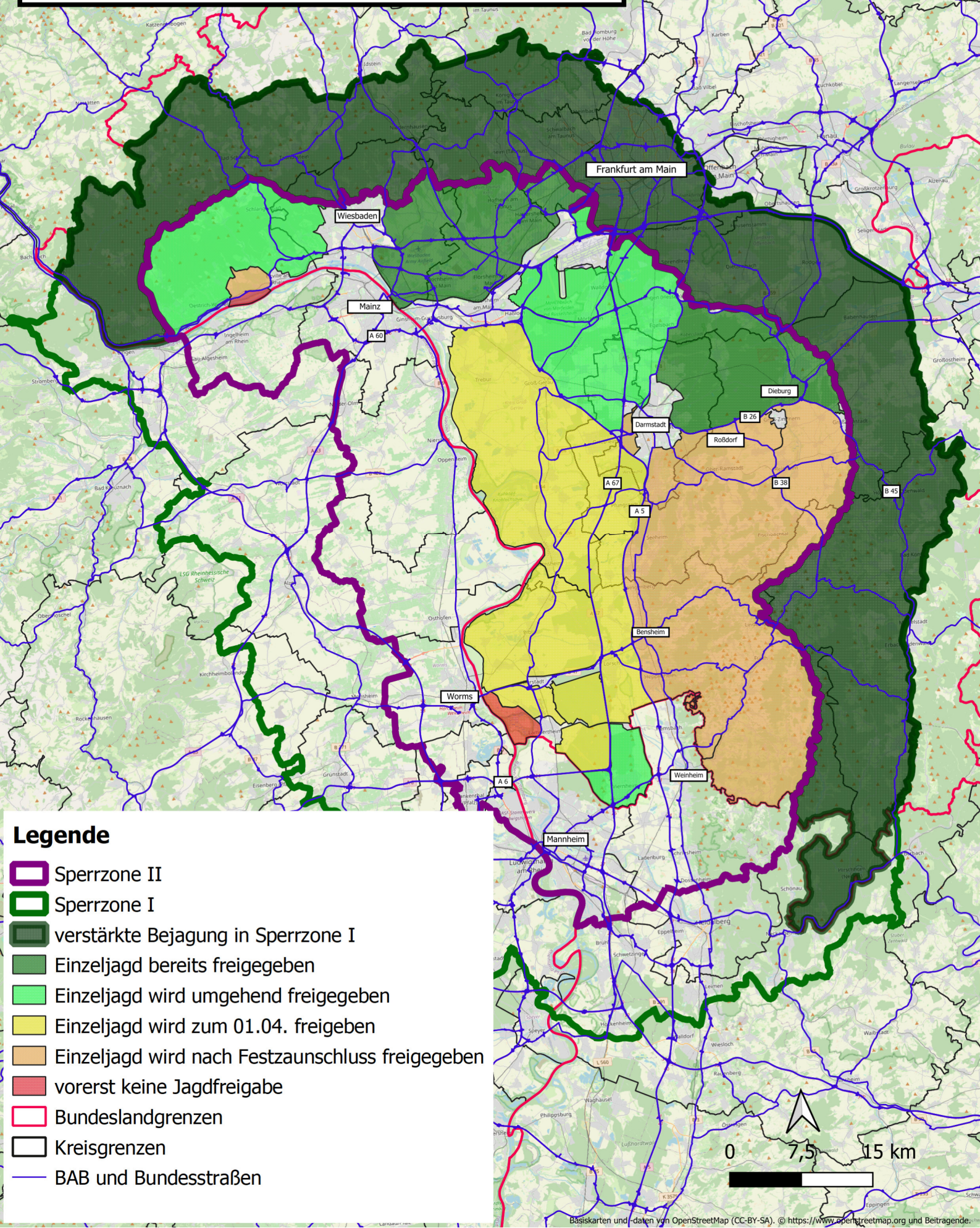
Afrikanische Schweinepest Übersicht Jagdkompartimente

HESSEN



Hessisches Ministerium für Landwirtschaft
und Umwelt, Weinbau, Forsten, Jagd und
Heimat

06.03.2025



Legende

- Sperrzone II
- Sperrzone I
- verstärkte Bejagung in Sperrzone I
- Einzeljagd bereits freigegeben
- Einzeljagd wird umgehend freigegeben
- Einzeljagd wird zum 01.04. freigeben
- Einzeljagd wird nach Festzaunschluss freigegeben
- vorerst keine Jagdfreigabe
- Bundeslandgrenzen
- Kreisgrenzen
- BAB und Bundesstraßen